

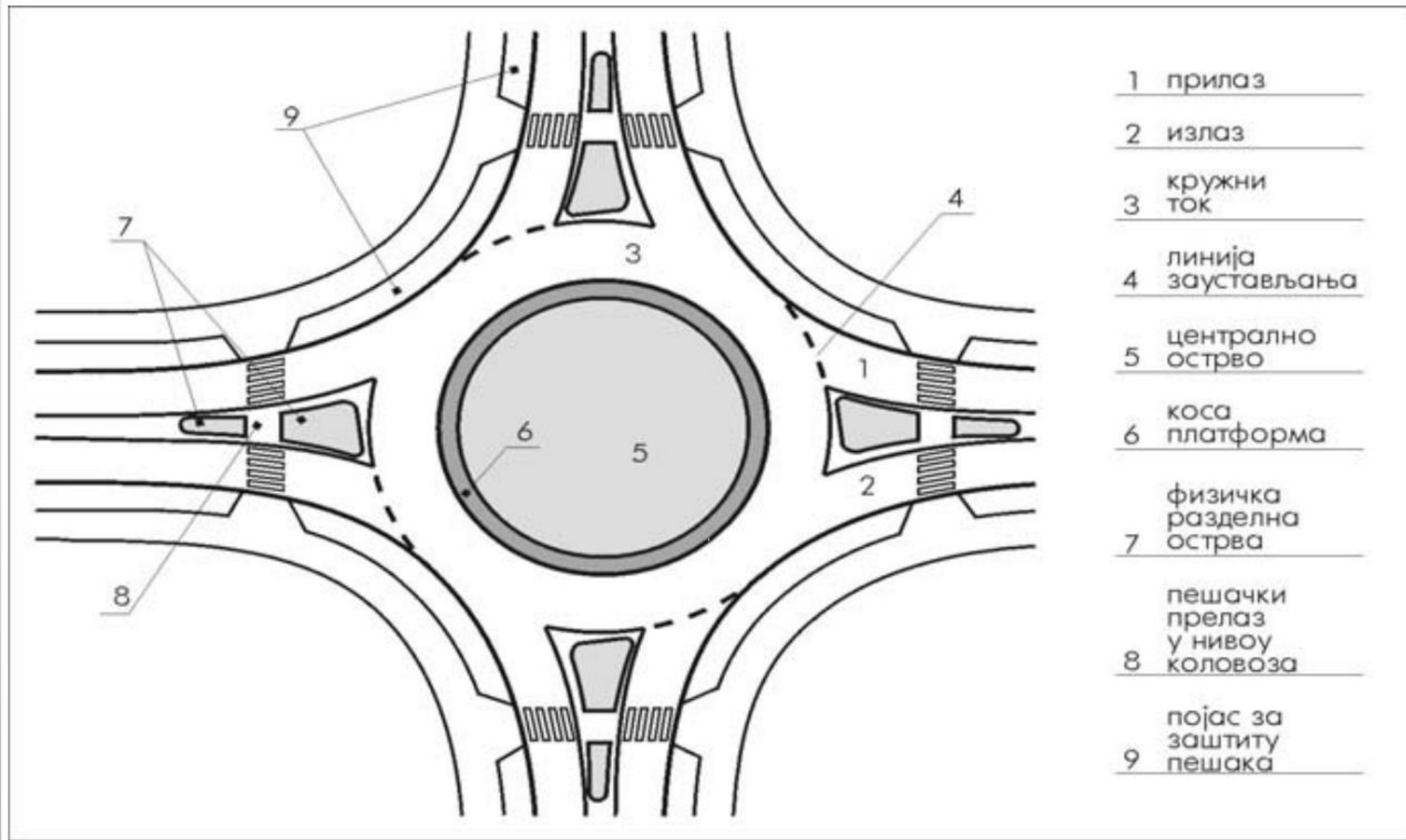


ДИСКУСИЈА

др Милан ТЕШИЋ

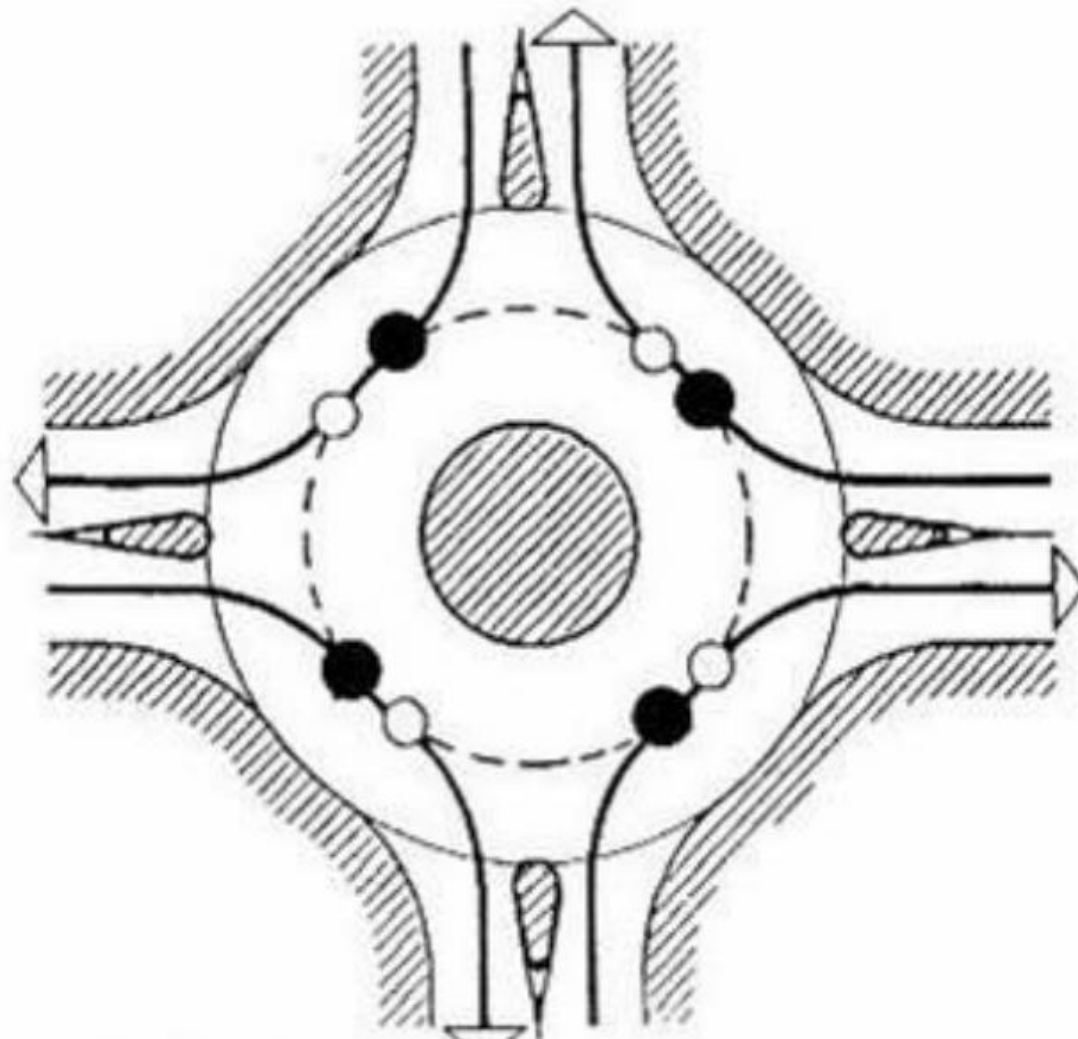
Агенција за безбједност саобраћаја
Републике Српске

dron.ba



Елементи кружних раскрсница

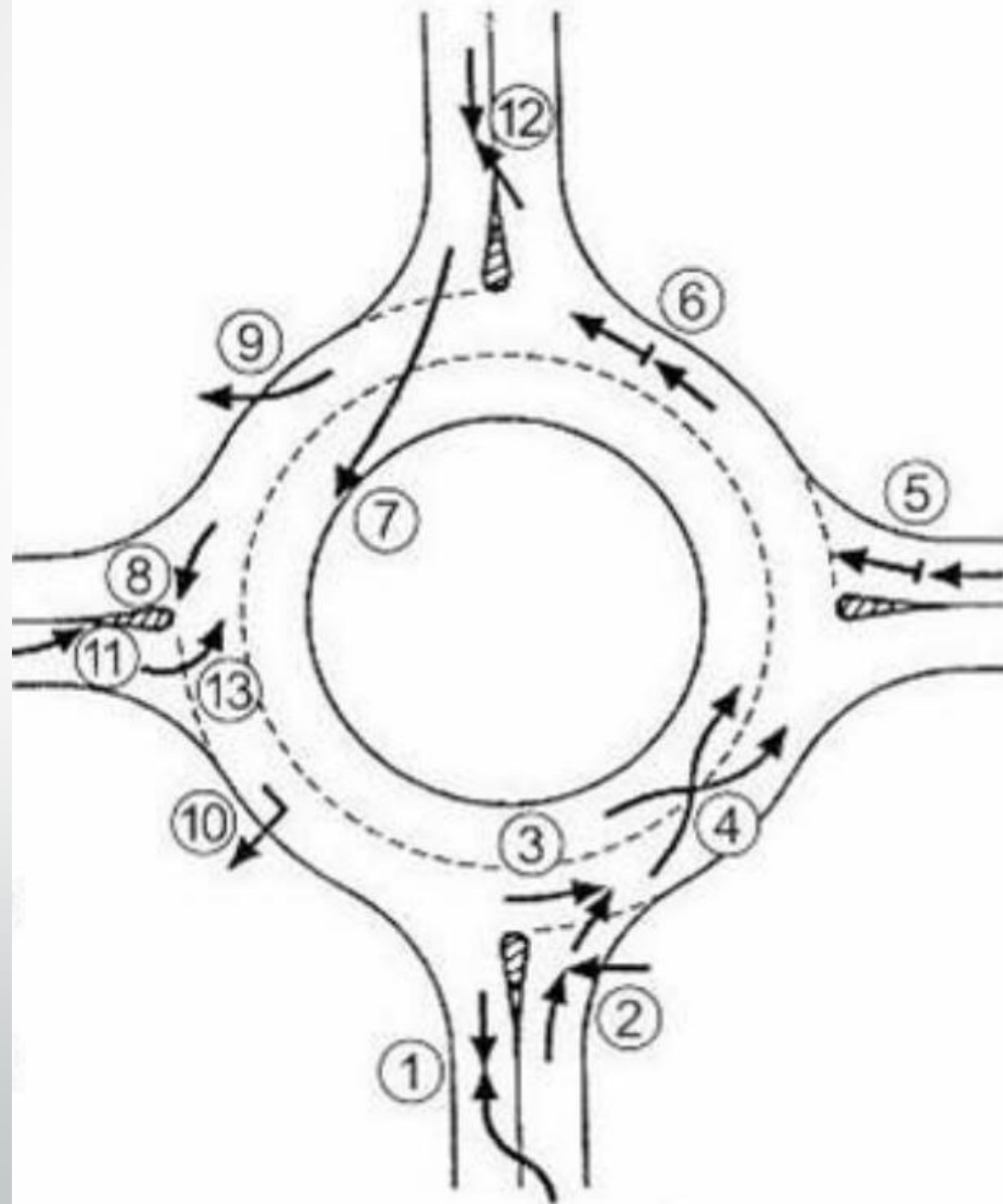
Конфликтне тачке



- - Излазак
- - Улазак

Типови саобраћајних незгода

1. Претицање пред раскрсницом
2. Судар са пјешаком/ бициклом
3. Судар при уласку
4. Судар при преплитању
5. Налет на возило при уласку
6. Налет на возило при изласку
7. Удар у средишње острво
8. Удар у раздјелно острво при изласку
9. Излијетање с ротора
10. Превртање
11. Удар у раздјелно острво при уласку
12. Заношење при изласку
13. Вожња у погрешном смјеру



Типологија кружних раскрсница

Тип	Вањски пречник	Функција
Мини кружне раскрснице	12-24 метра	Смањује брзину саоб. тока
Компактне кружне раскрснице	24-30 метара	Смањује брзину саоб. тока
Стандардне једнотрачне кружне раскрснице	30-45 метара	Повећава проток возила
Стандардне двотрачне кружне раскрснице	45-55 метара	Повећава проток возила

КРИТЕРИЈУМ: МЈЕРОДАВНО ВОЗИЛО ИЛИ ФУНКЦИОНАЛНОСТ
КРУЖНЕ РСКРСНИЦЕ

ПРОБЛЕМ...

- Потребан простор за пројектовање одговарајућег типа кружне раскрснице
- Пројектовање одговарајуће саобраћајне сигнализације
- Понашање учесника у саобраћају (возачи и остали учесници у саобраћају)



01

Потребан простор за пројектовање одговарајућег типа кружне раскрснице

02

Пројектовање одговарајуће саобраћајне сигнализације

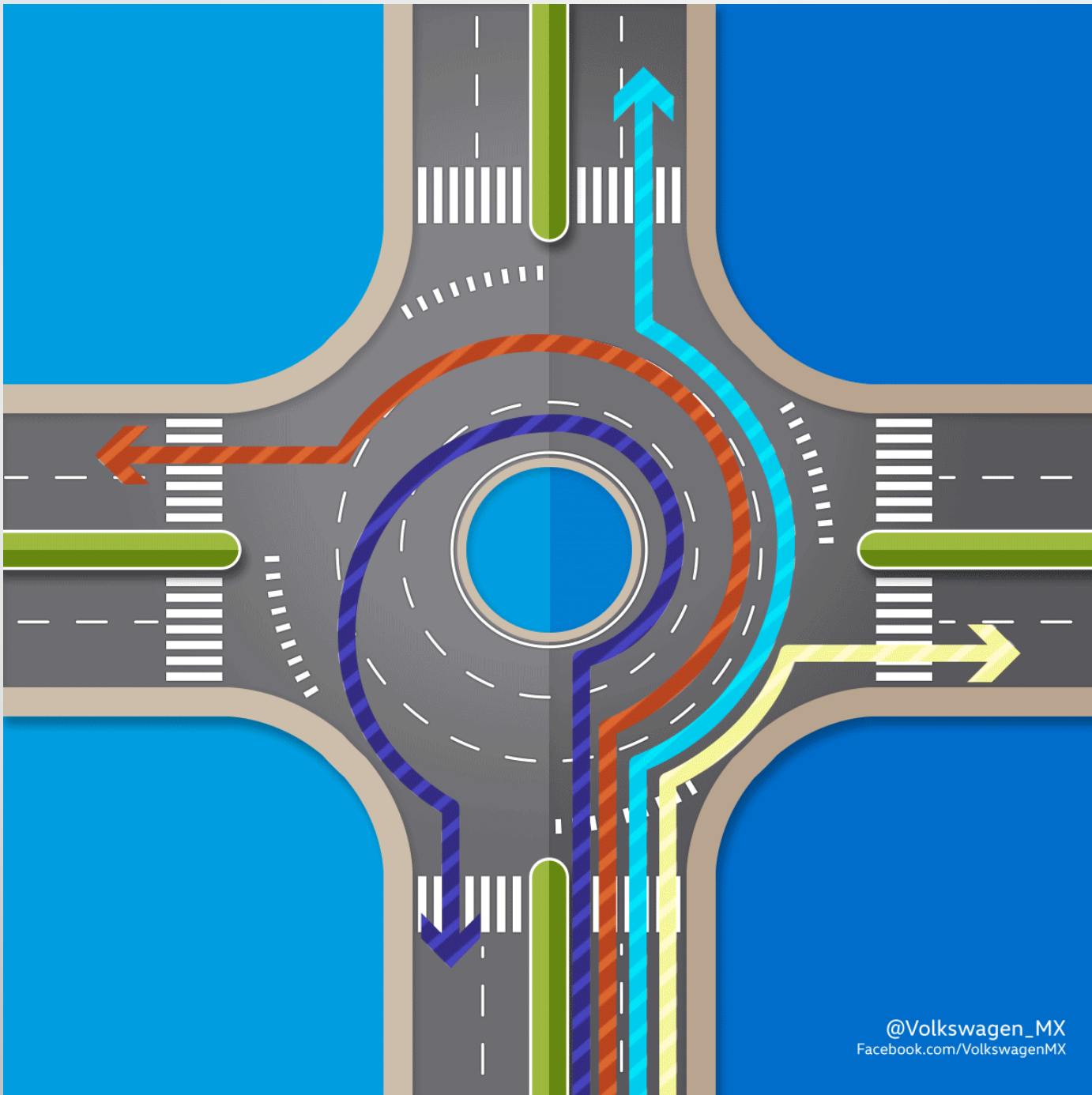
03

Понашање учесника у саобраћају (возачи и остали учесници у саобраћају)

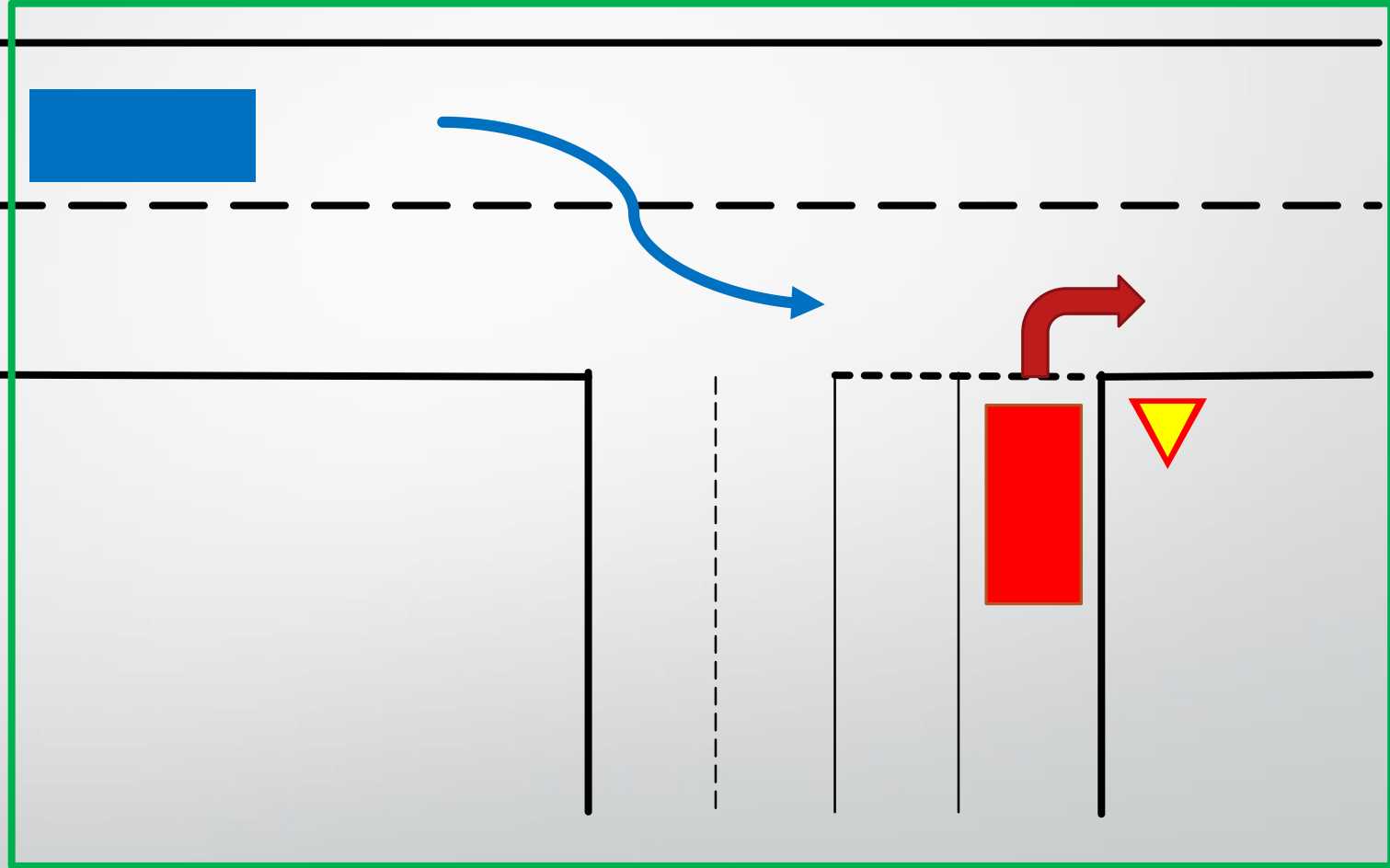
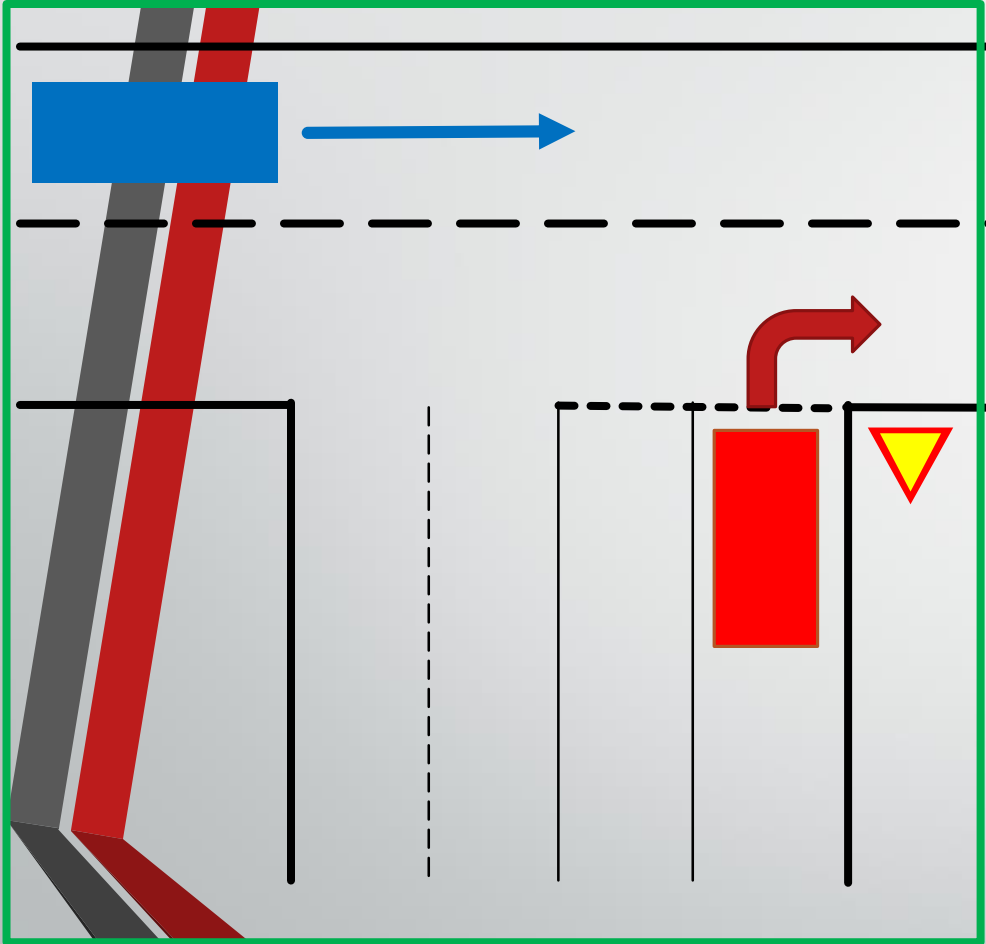
01. Смјернице за пројектовање кружних раскрсница (фаза планирања и пројектовања простора)

02. Измјене законских и подзаконских аката

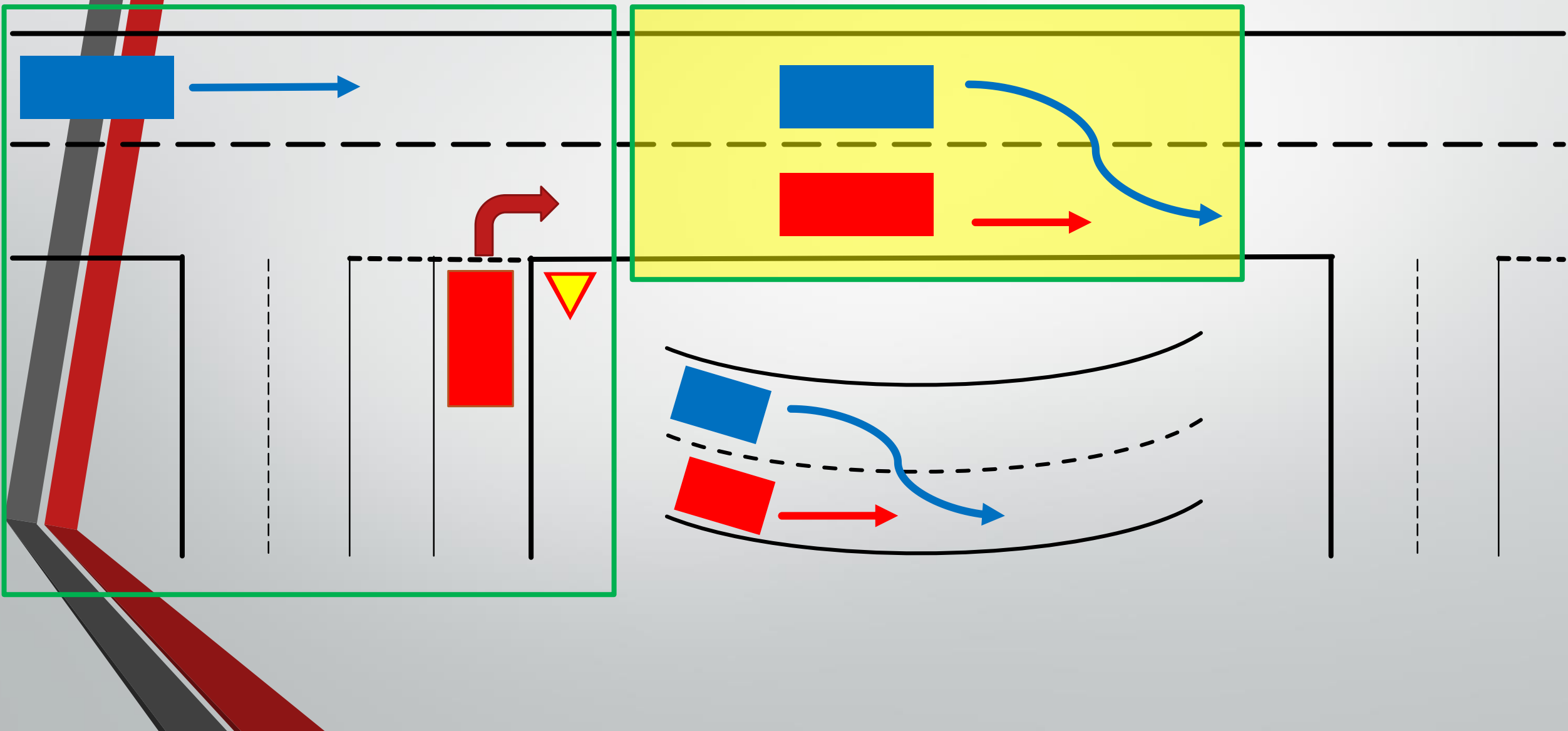
03. Превентивне и репресивне активности



@Volkswagen_MX
Facebook.com/VolkswagenMX



ДА ЛИ ЈЕ ОВО КРУЖНА РАСКРСНИЦА???





ХВАЛА НА ПАЖЊИ!